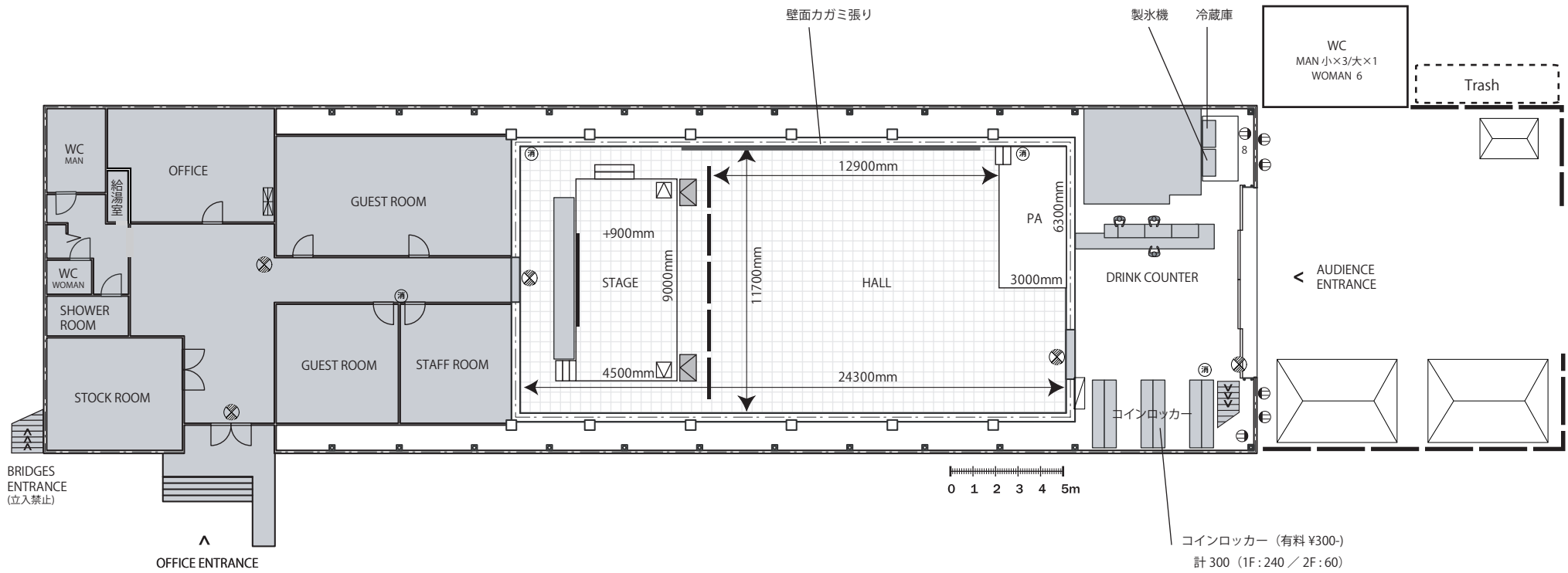


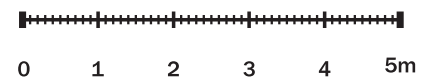
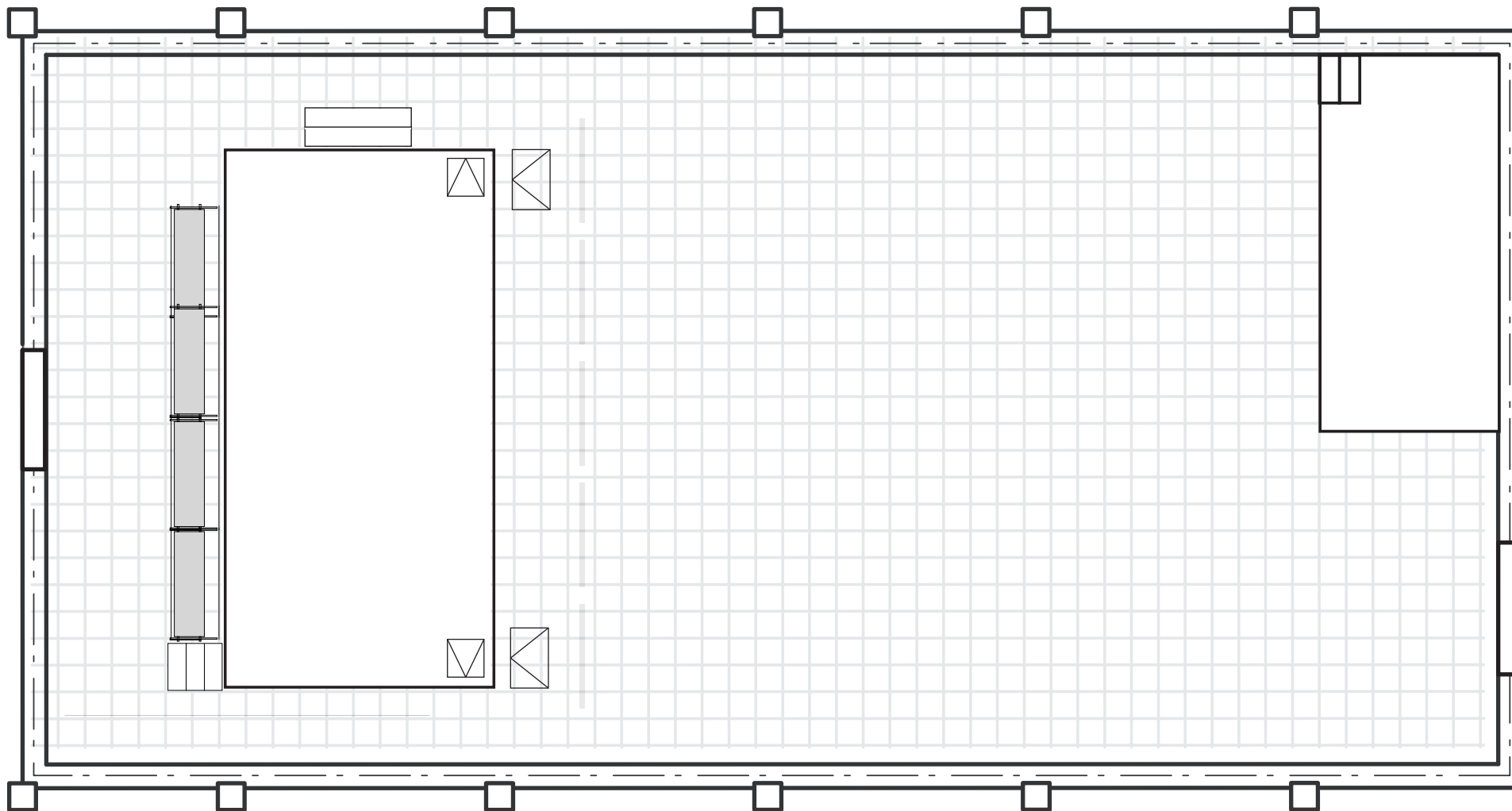
# studio PARTITA

スタジオ内寸 W:24,300 D:11,700 H:7,200 ホール面積287㎡ (87坪)

update : 2020.03.01



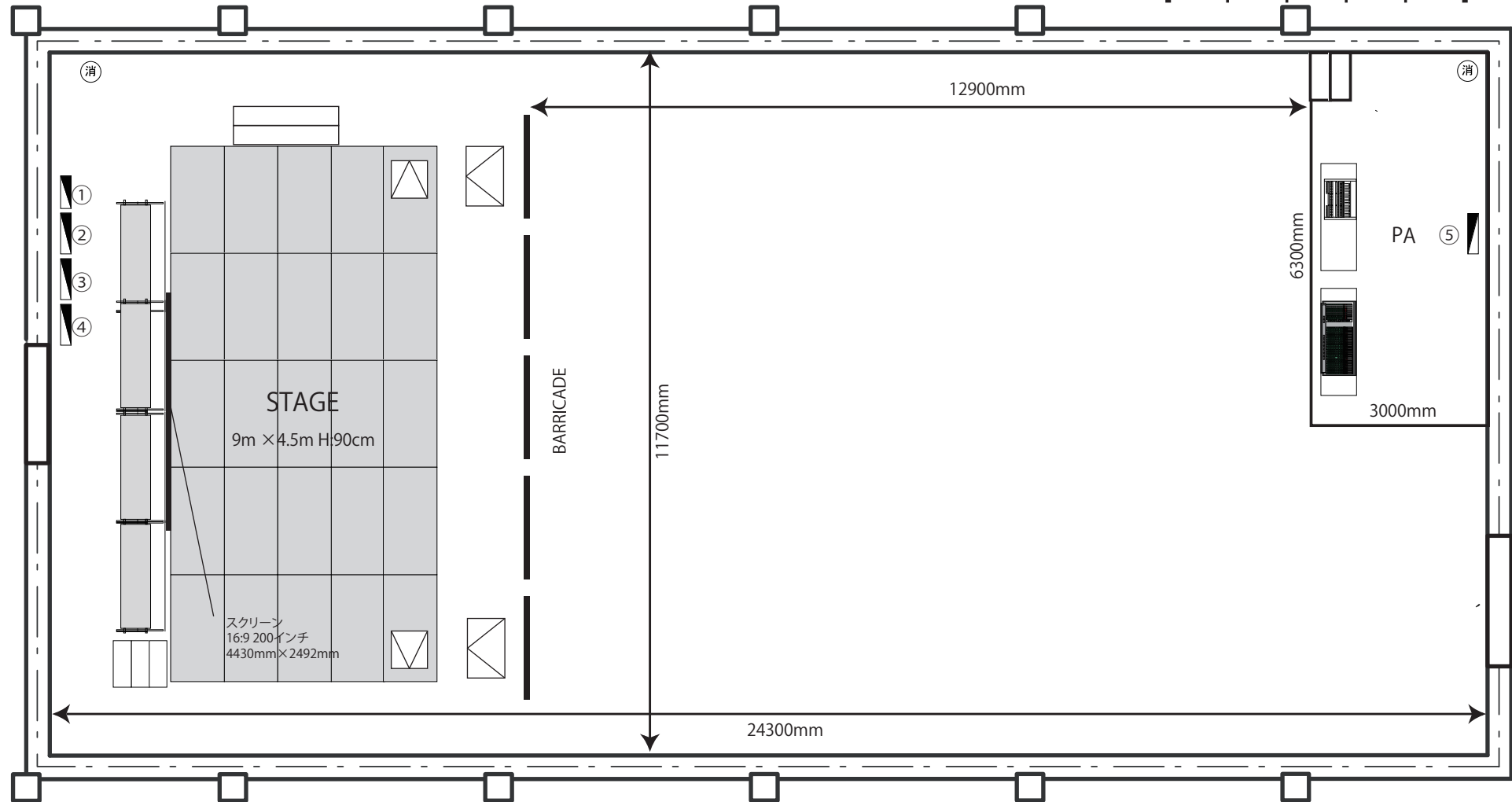
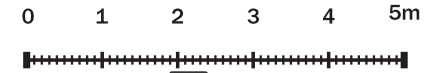
凡例	
	誘導灯
	避難経路
	消火栓
	消火器
	火災受信機・非常放送設備
	避難誘導員



studio PARTITA

スタジオ内寸 W:24,300 D:11,700 H:7,200 ホール面積287㎡ (87坪)

update:2020.03.01



① D200V トラス昇降用電源

② 100V 60kw 照明用電源 (単相三線)

③ 100V 80kw 音響用電源 2(楽器用) ...30A C型 ×4系統 /15A 平行 ×4系統

④ 100V 80kw 音響用電源 1(メイン) ...20A D型 ×8系統 /30A C型 ×4系統

⑤ 100V 20kw ブース用電源

20A 平行 ×7系統

(内 2系統音照卓電で使用)

# studio PARTITA 照明1

スタジオ内寸 W:24,300 D:11,700 H:7,200

update : 2020.03.01

Dm no./回路no.

PAR(N) 500w 15台

凸 1kw 8台

LED SPOT 2台

ミラーボール

PAR(VN) 500w 10台

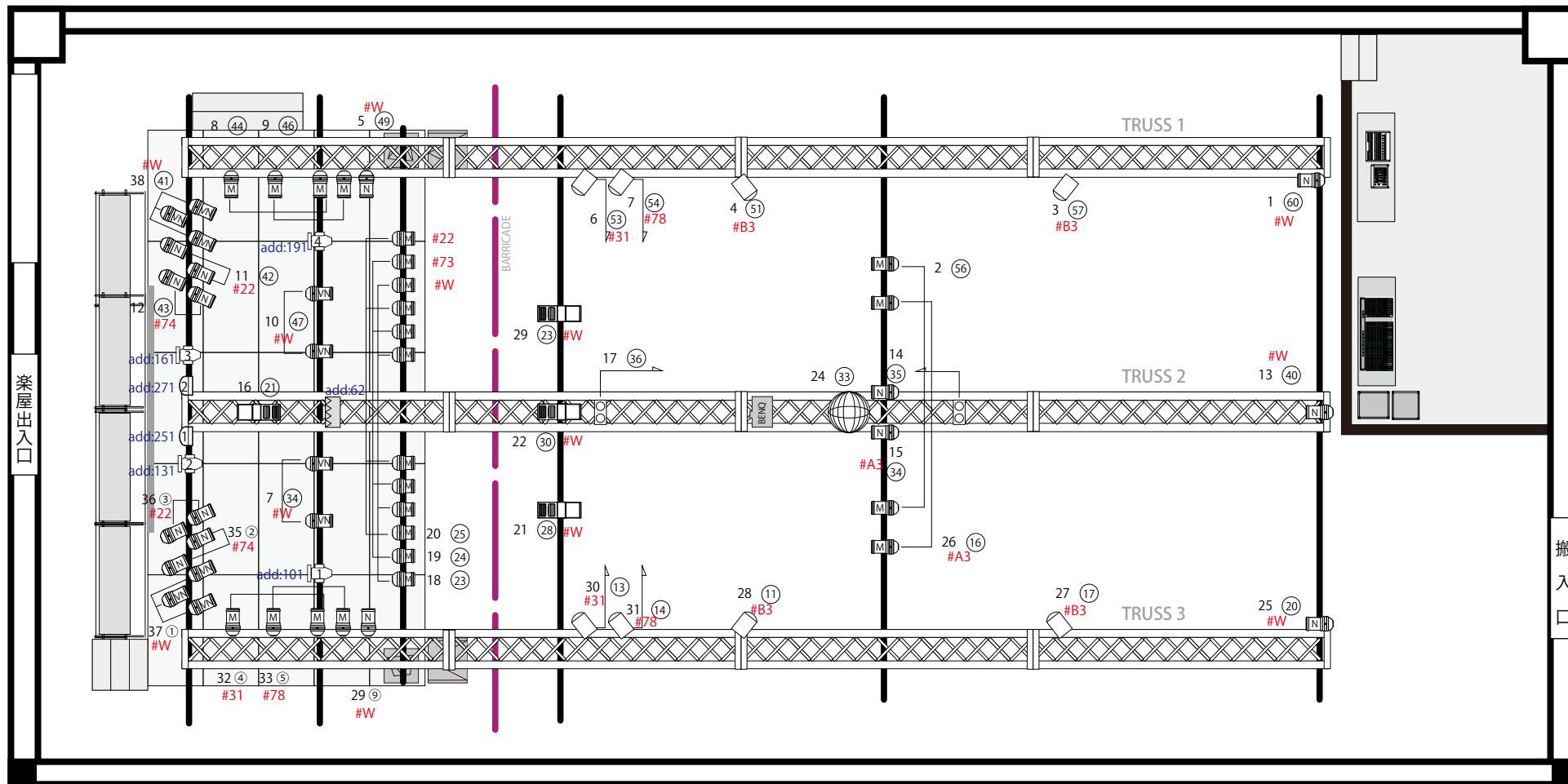
ITO 650w 4台

Moving SPOT 4台

PAR(M) 500w 24台

2灯ミニブル 2台







ストロボ

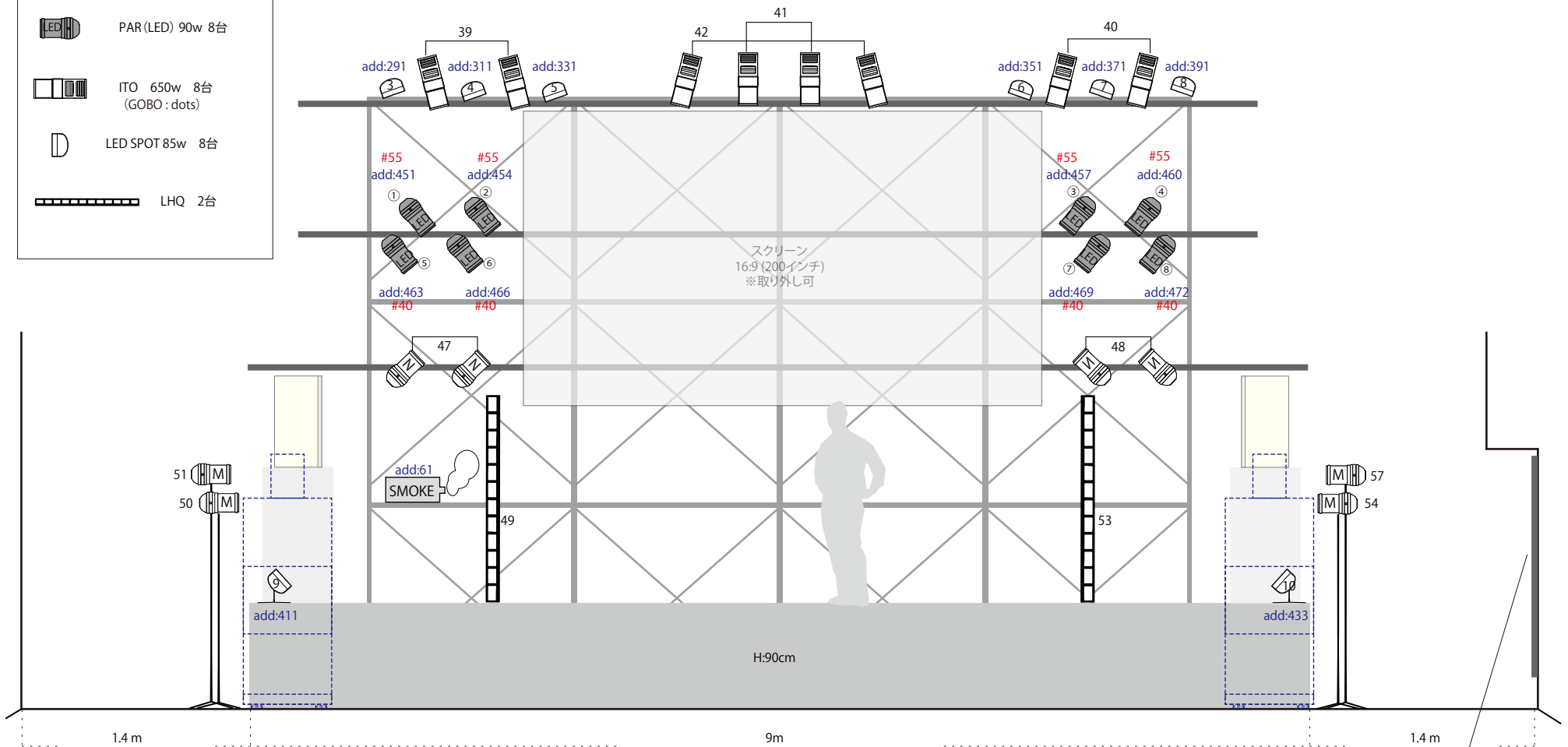


# studio PARTITA 照明 2

スタジオ内寸 W:24,300 D:11,700 H:7,200

update : 2020.03.01

-  PAR (N) 500w 4台
-  PAR (M) 500w 4台 (SS分)
-  PAR (LED) 90w 8台
-  ITO 650w 8台  
(GOBO : dots)
-  LED SPOT 85w 8台
-  LHQ 2台



フロア床面リノリウム (black)

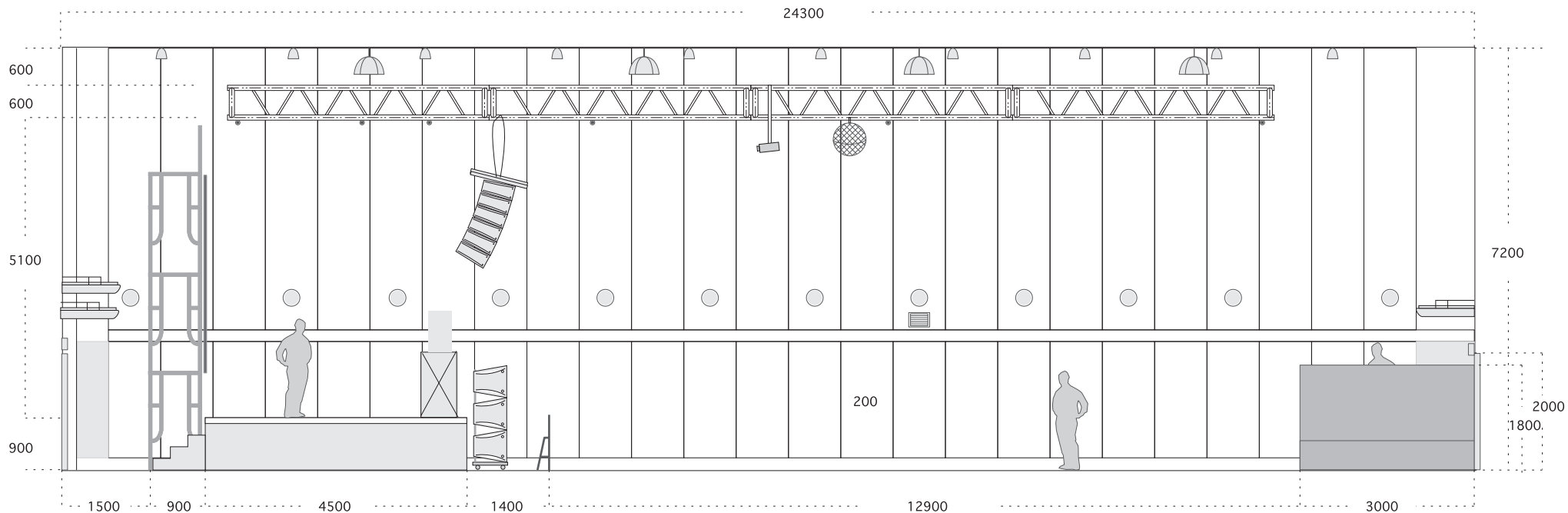
上手フロア壁面ミラー常設

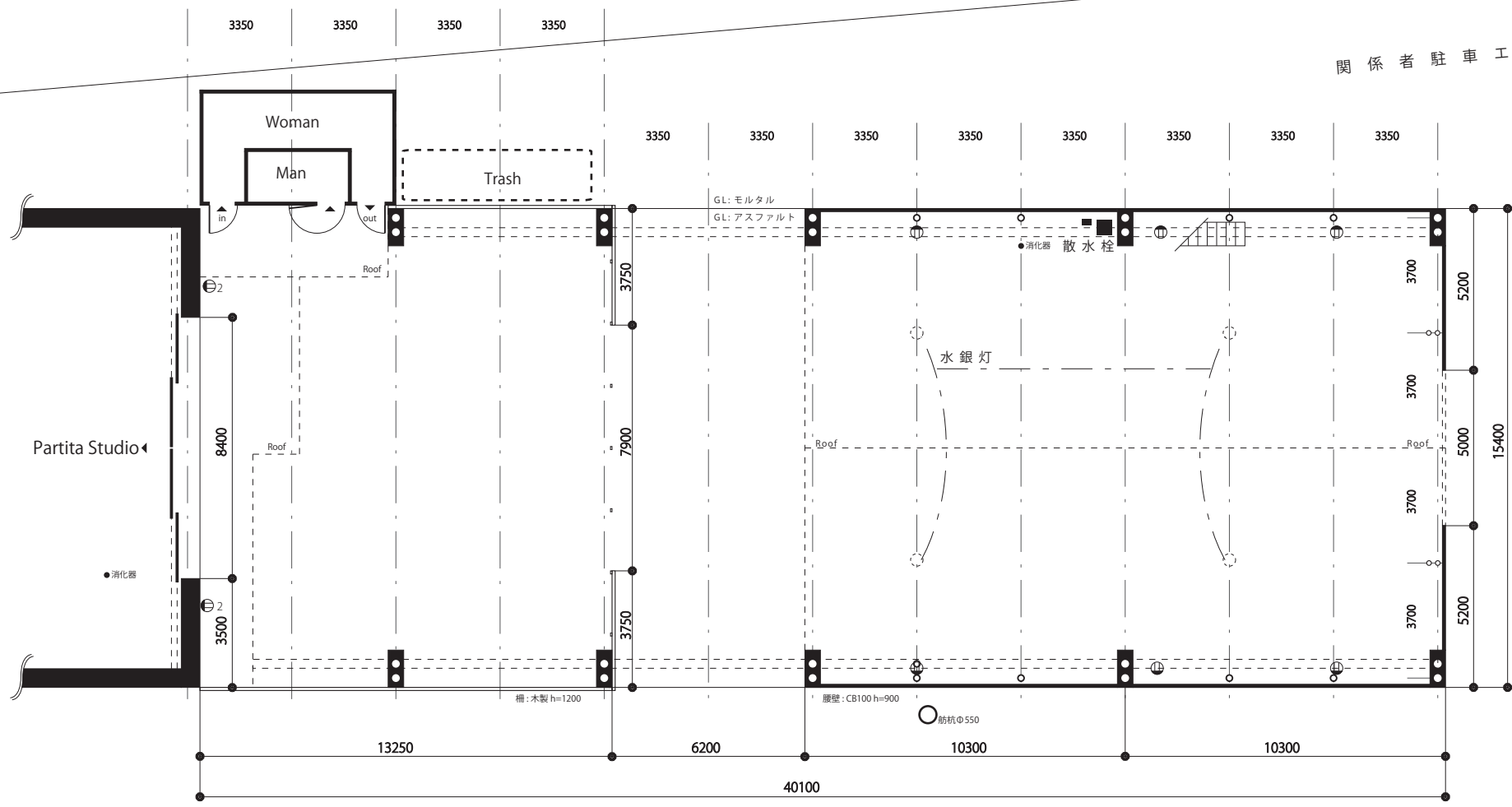
# studio PARTITA 立面図

スタジオ内寸 W:24,300 D:11,700 H:7,200

update : 2020.03.01

- △ ダウンライト (客電)
- ◐ 水銀灯
- ◻ プロジェクター (BENQ MS527 3300lm)
- スクリーン 200インチ (16:9) W4430 H:2492
- フロア上手 一面カガミ張り (H200cm)





関係者駐車エリア

<<Partita Studio

Brack Chamber bldg.>>