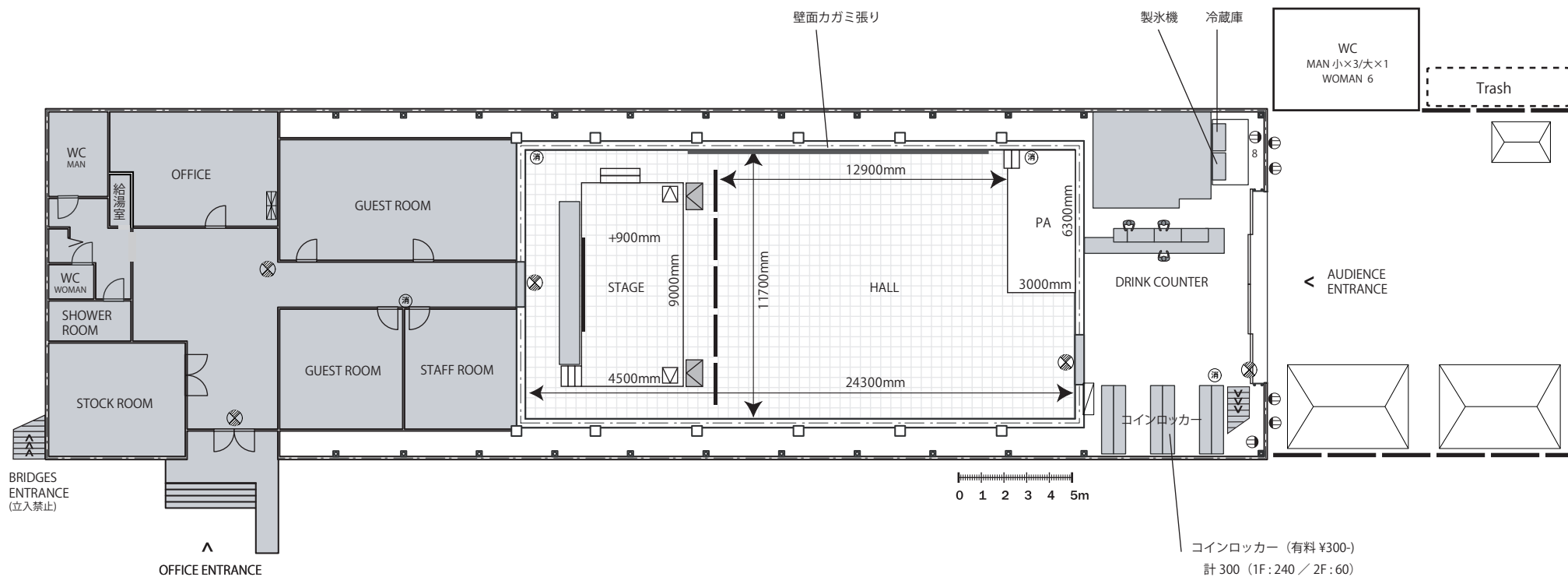


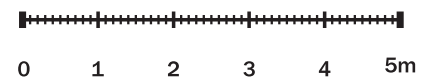
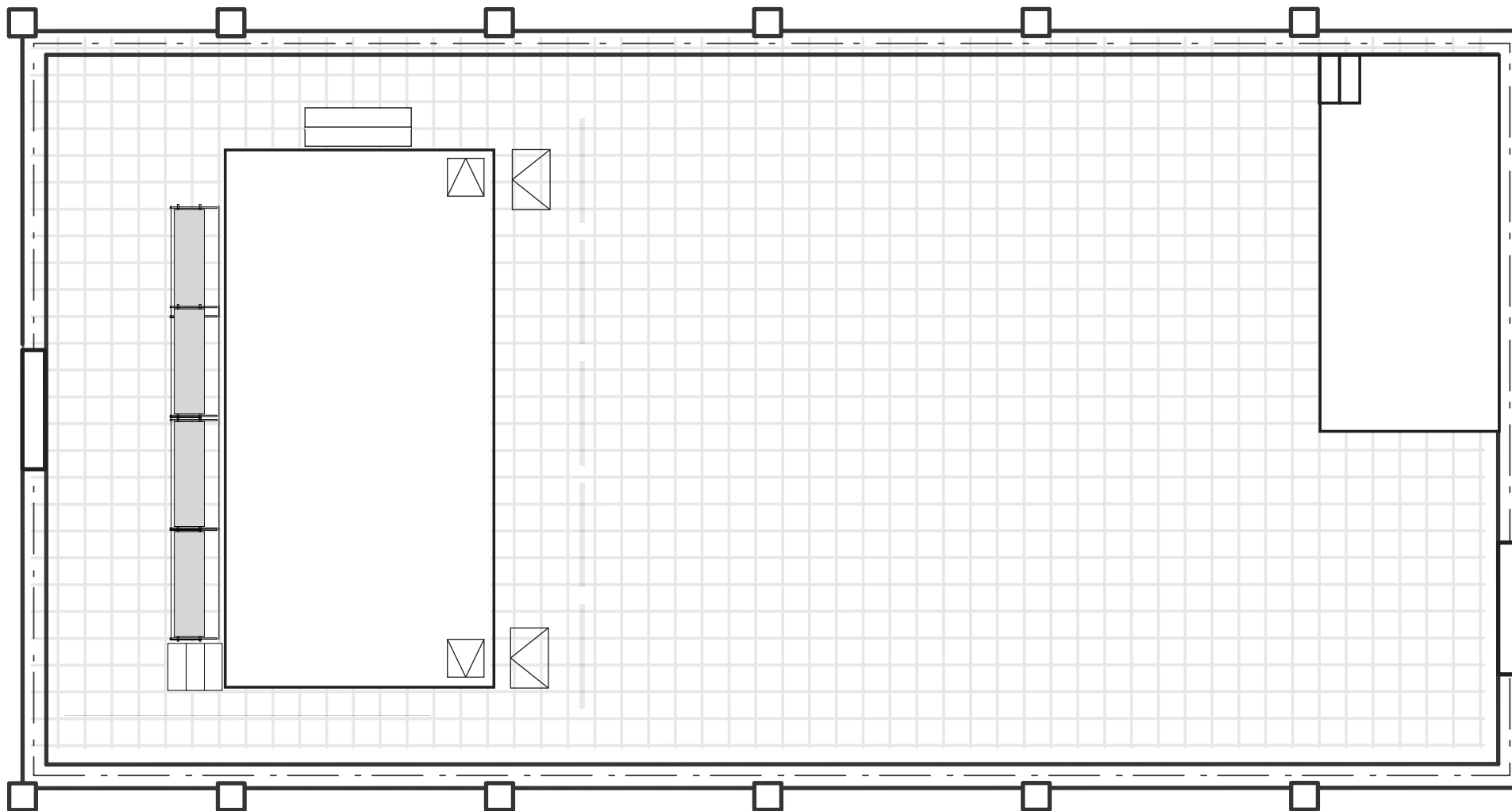
studio PARTITA

スタジオ内寸 W:24,300 D:11,700 H:7,200 ホール面積287㎡ (87坪)

update : 2020.03.01



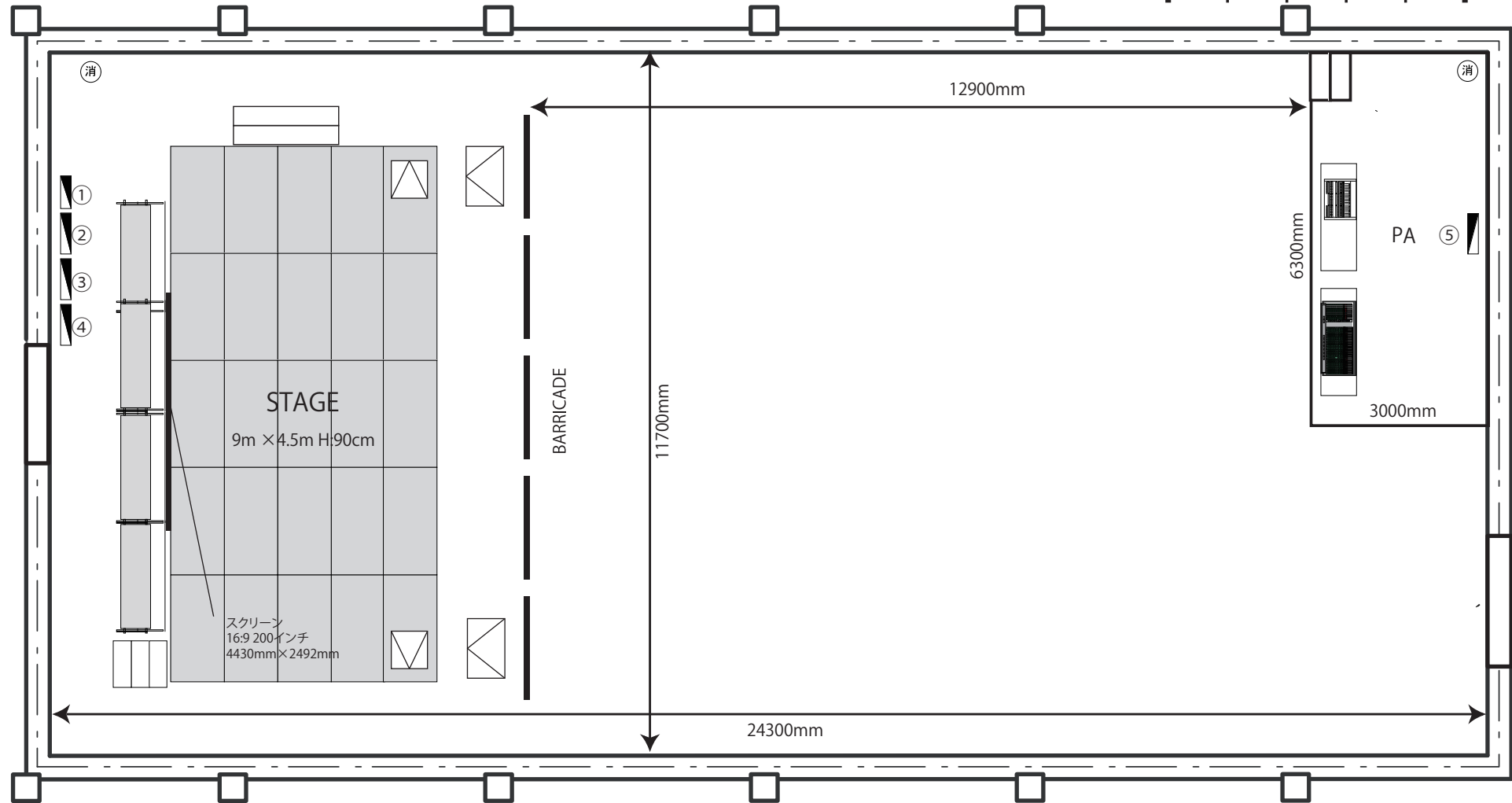
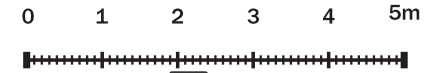
凡 例			
	誘導灯		火災受信機・非常放送設備
	避難経路		避難誘導員
	消火栓		
	消火器		



studio PARTITA

スタジオ内寸 W:24,300 D:11,700 H:7,200 ホール面積287㎡ (87坪)

update:2020.03.01



- ① D200V トラス昇降用電源
- ② 100V 60kw 照明用電源 (単相三線)
- ③ 100V 80kw 音響用電源 2(楽器用) ...30A C型 ×4系統 /15A 平行 ×4系統
- ④ 100V 80kw 音響用電源 1(メイン) ...20A D型 ×8系統 /30A C型 ×4系統

- ⑤ 100V 20kw ブース用電源
20A 平行 ×7系統
(内 2系統音照卓電で使用)

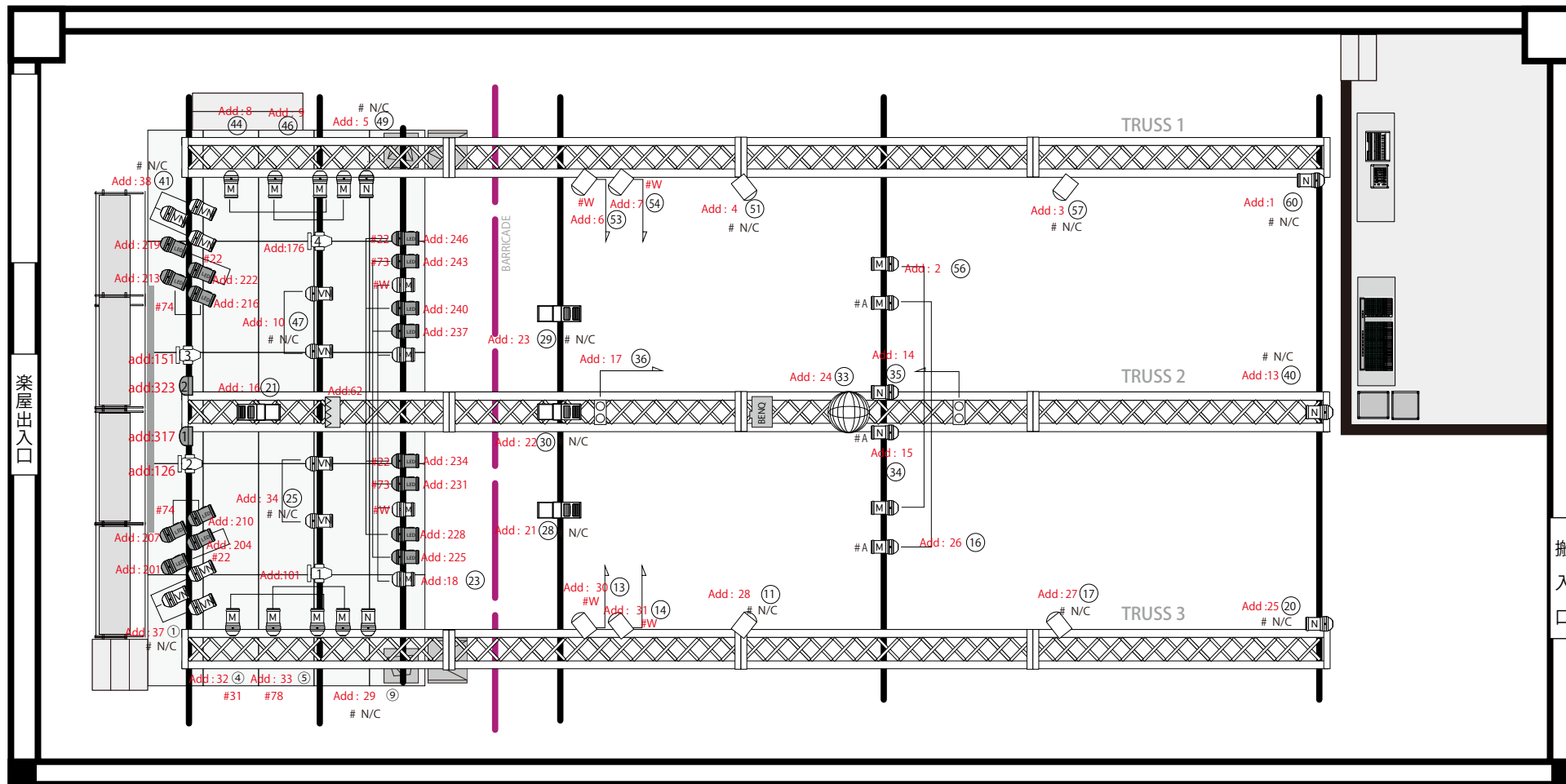
studio PARTITA 照明1

スタジオ内寸 W:24,300 D:11,700 H:7,200

update : 2022.06.01

- | | | | |
|--------------------------------------|------------------|-------------|------------------|
| LED PAR 16台
(3chモード) | PAR(N) 500w 7台 | 凸 1kw 8台 | ストロボ
(4chモード) |
| LED SPOT 2台
(AR2s 6chモード) | PAR(VN) 500w 10台 | ITO 650w 4台 | ミラーボール |
| Moving SPOT 4台
(standard 25chモード) | PAR (M) 500w 16台 | 2灯ミニプラグ 2台 | |

Dm no./回路no.









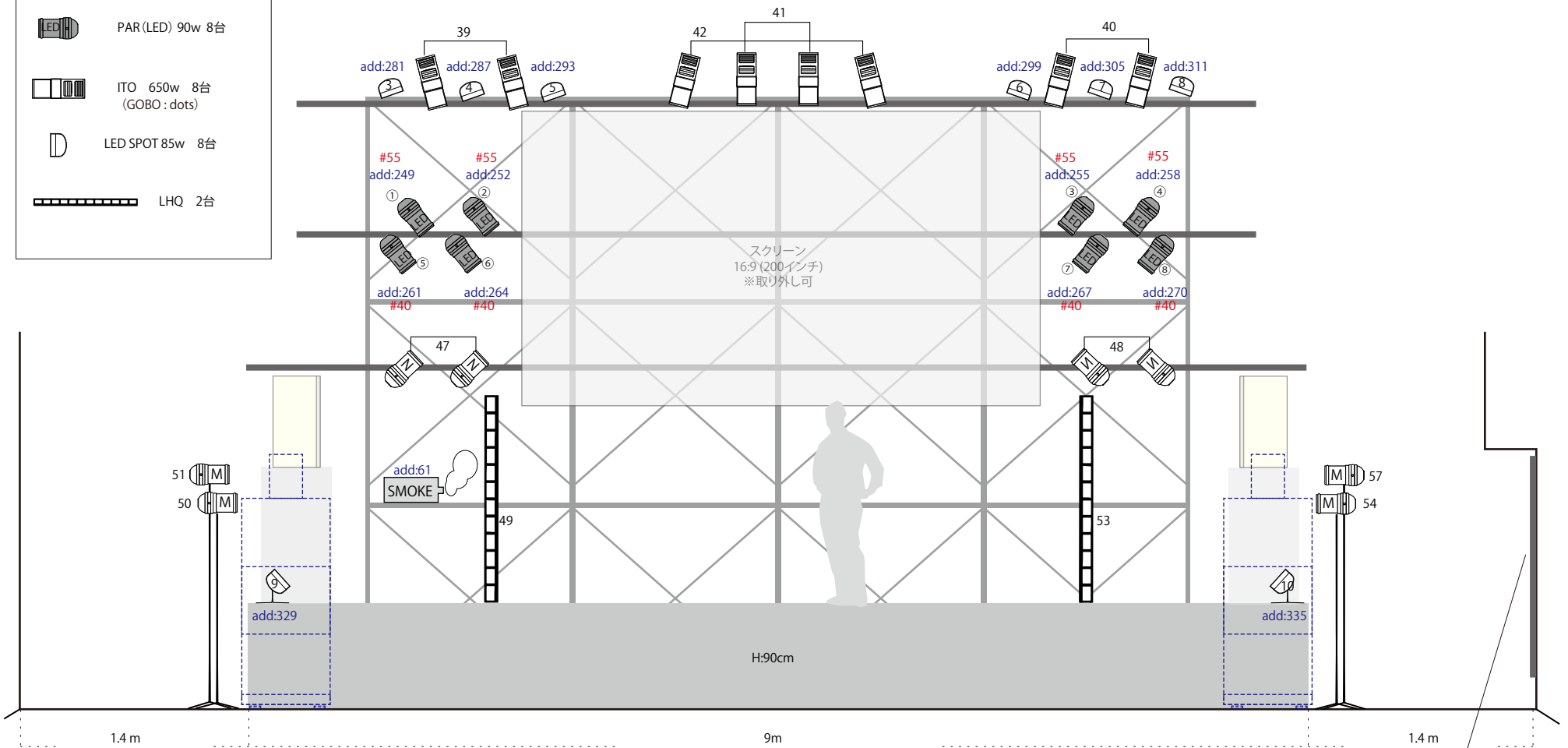
凡例
 ・○丸数字=トラスケーブルNo.
 ・Add: DMX No.(1~48=Dim)

studio PARTITA 照明 2

スタジオ内寸 W:24,300 D:11,700 H:7,200

update : 2022.06.01

-  PAR (N) 500w 4台
-  PAR (M) 500w 4台 (SS分)
-  PAR (LED) 90w 8台
-  ITO 650w 8台
(GOBO : dots)
-  LED SPOT 85w 8台
-  LHQ 2台



フロア床面リノリウム (black)

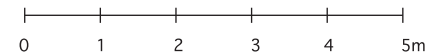
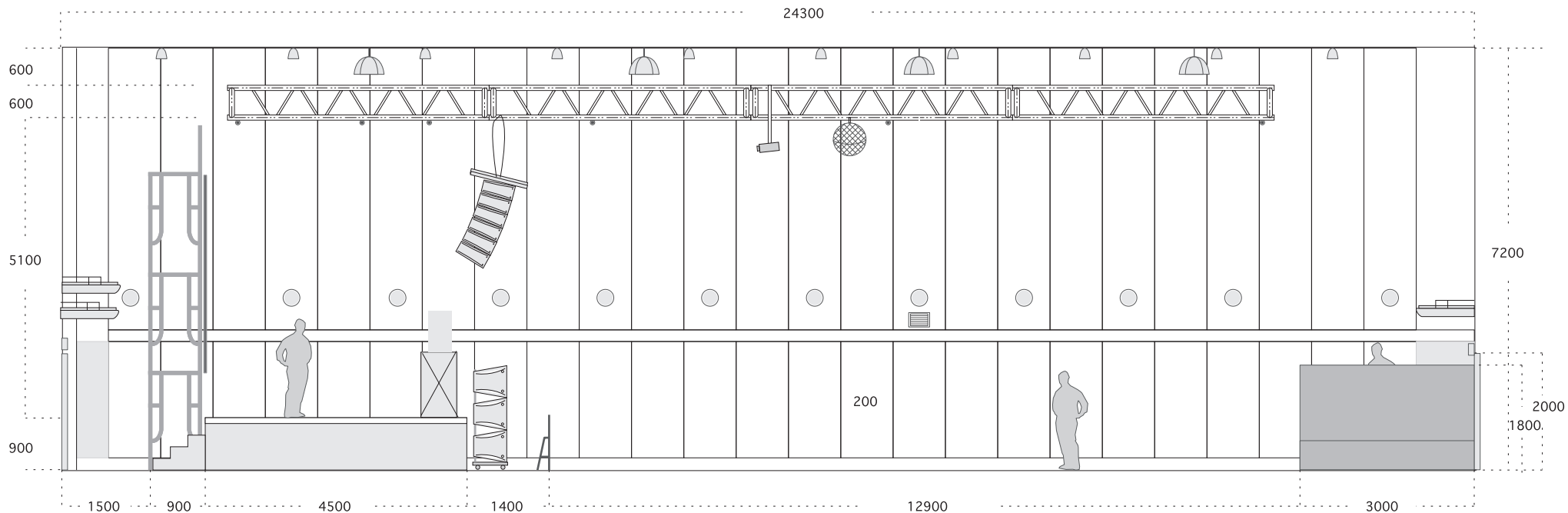
上手フロア壁面ミラー常設

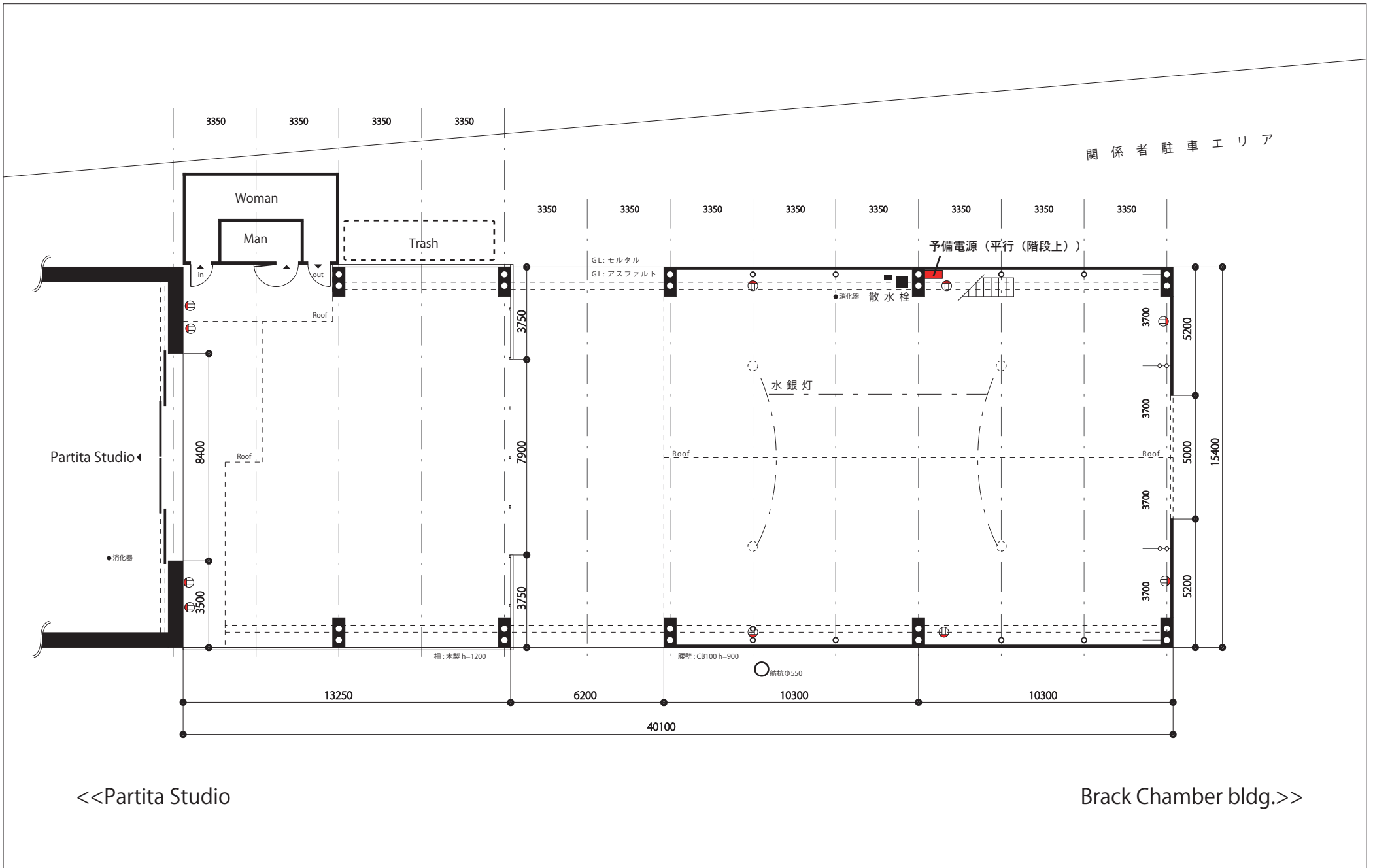
studio PARTITA 立面図

スタジオ内寸 W:24,300 D:11,700 H:7,200

update : 2020.03.01

- △ ダウンライト (客電)
- ◐ 水銀灯
- ◻ プロジェクター (BENQ MS527 3300lm)
- スクリーン 200インチ (16:9) W4430 H:2492
- フロア上手 一面カガミ張り (H200cm)





<<Partita Studio

Brack Chamber bldg.>>

- ⊕ コンセント 1500w/口 計10口
- 予備電源 (平行) 1500w/口×10口